

SENSOR DE INCIDENCIA SOLAR

Ficha técnica

SENSOR INCIDENCIA SOLAR

DESCRIPCIÓN

El sensor de incidencia solar ofrece una salida de contacto seco libre de potencial y con un máximo de 100mA mediante un conmutador de estado sólido (sin partes mecánicas). Cierre de contacto al detectar señal.

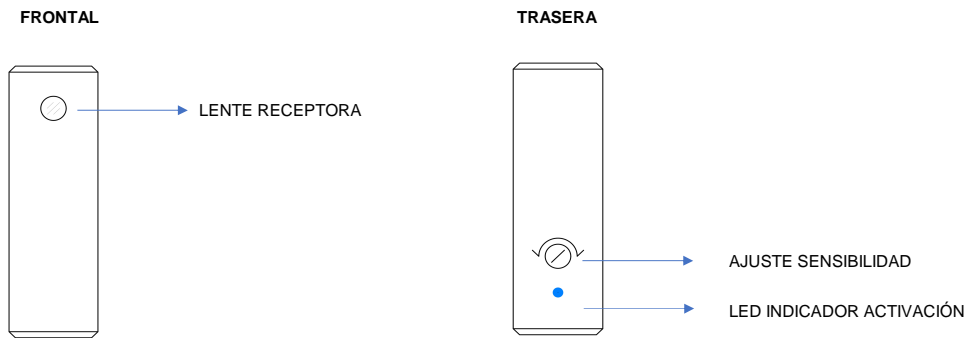
Mediante resistencia variable (ubicada en la parte trasera del sensor) se puede ajustar la intensidad deseada de incidencia solar. Hay que tener presente que no se trata de un sensor crepuscular, su funcionamiento es el contrario.

Alimentación de entrada de 12 a 24V DC con protección de inversión de polaridad.

ESPECIFICACIONES TÉCNICAS

		SENSOR INCIDENCIA SOLAR	
Alimentación	Alto voltaje:	Tensión	
		Número de fases	
		Corriente	
	Bajo Voltaje:	Tensión	Nominal 12-24V DC
		Corriente	25mA
Salida relé	Potencia	100mA	
Entradas	Intensidad	Bajo voltaje	no existentes
IP	44		
Tipo de carga	Resistiva		
Número de polos	2		
Tipo de conmutación	Relé estado sólido		
Tensión de aislamiento	300V		
Protección	Inversión de polaridad		
Comunicación			
Polución	2		
Temperatura de trabajo	0°C a 60°C		
Temperatura de aislamiento	-10°C a 60°C		
Material	Carcasa de aluminio con terminales PVC		
Tamaño	10,5cm X 3cm		

ESQUEMA



CABLEADO:

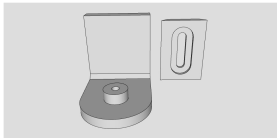
ROJO	Entrada positiva
NEGRO	Entrada negativa
AZUL	Contacto 1
VERDE	Contacto 2

Nota: Las características de la carcasa podrá verse afectada por actualizaciones de diseño.

Compatibilidad electromagnética:

Para conectar cargas es necesario tomar medidas y no generar emisiones electromagnéticas.

MANEJO DEL DISPOSITIVO



Mediante su soporte ubicar el sensor entre ventana y cortina (si la hubiera).

Se puede instalar tanto en pared como en techo y una vez instalado, rotar el sensor para mantener la lente enfocada con la incidencia solar.
Finalmente, fijar con el tornillo de base.

GARANTÍA

Deka Tech garantiza el buen estado de sus productos por un período de (2) años. Si durante ese período hay alguna devolución los equipos defectuosos serán reemplazados o reparados sin cargo alguno. La garantía no se aplicará a productos defectuosos por un uso incorrecto o abusivo.